

Leerkrachtenwijzer: Hoe maak ik een bronmap op het bureaublad en bewaar ik foto's vanaf internet in de bronmap?

Groep: leerkrachten basisschool

Competentie: Ik gebruik ICT, ik presenteer m.b.v. ICT, ik organiseer m.b.v. ICT

Domein: beeld

Doelen: Een nieuwe map aanmaken op het bureaublad. Foto's van internet opslaan in de map.

Duur: 40 minuten

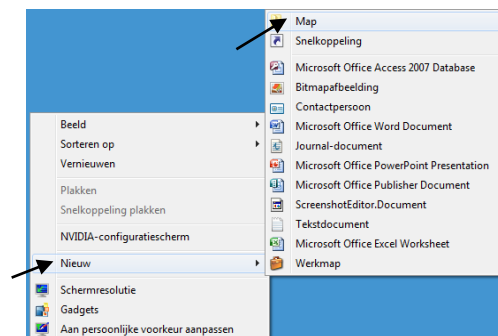
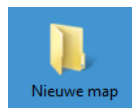
Suggestie/tip:

Wat doe ik ?

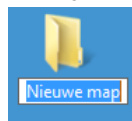
Hoe doe ik het ?

Ja ?

1. Klik rechts op het bureaublad.
Kies Nieuw → Map
Er staat nu een nieuwe map
Op het bureaublad.

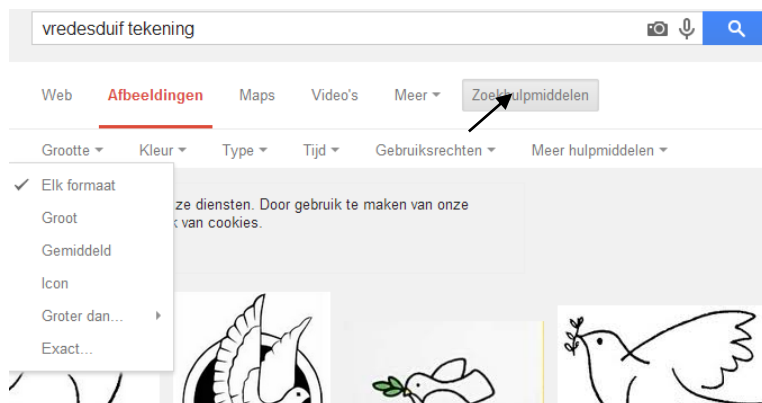


2. Wijzig de naam door 2 keer te klikken op 'Nieuwe map'.



Typ: BRONMAP

3. Open een browser, bijvoorbeeld Google Chrome. Klik rechtsboven op afbeeldingen. Formuleer uw zoekopdracht zo nauwkeurig mogelijk. Bij zoekhulpmiddelen heb je de mogelijkheid om de grootte v.d. afbeelding of foto te kiezen.



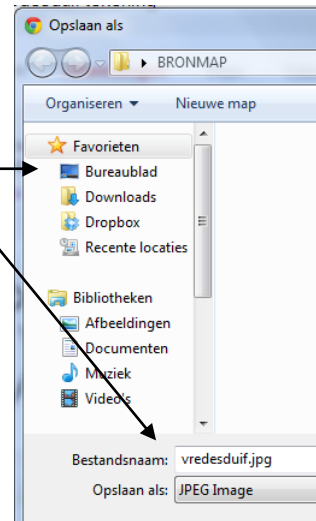
Of: ga naar een opgegeven url waar je foto's kan kiezen.

4. Klik rechts op de gevonden afbeelding of foto → kies afbeelding 'opslaan als'



5. Kies voor Bureaublad
Zoek de BRONMAP
Wijzig eventueel de bestandsnaam
→ Opslaan (verander eventueel de naam)

De foto of afbeelding is bewaard
in de BRONMAP op het
bureaublad.



Ik vond dit makkelijk/leuk



commentaar:

Ik vond dit niet zo makkelijk/frustrerend,



omdat ...

Ik heb iets
bijgeleerd:

Heb ik het goed
gedaan?
Ik vind:

De ICT-co
vindt:
